

Snes Créteil / Info

Snes Créteil Info - www.creteil.snes.edu - Tél. : 08.11.11.03.83 - Fax : 01.41.24.80.61 - 3 rue Guy de Gouyon du Verger, 94112 Arcueil cedex

ENCORE DE NOUVELLES RÉGRESSIONS !

Editorial

QUELLE NOUVELLE ANNEE ?

C'est l'heure des bilans et des bonnes résolutions. Mais où en est-on vraiment ?

2013 a été l'année de la continuation et de l'amplification des politiques d'austérité menées dès le début de ce quinquennat, caractérisées par de multiples cadeaux dans tous les domaines au MEDEF.

L'objectif serait de favoriser l'emploi par la baisse d'un coût du travail qui serait trop élevé. Cet argument, pourtant fallacieux, est l'éternel cheval de bataille des sociaux-libéraux !

Mais jamais, dans le passé, aucun de ces cadeaux n'a permis de créer d'emploi. Ces chèques en blanc sont financés sur le dos des familles, des salariés, des retraités ! Qu'on en juge : hausse de la TVA au 1er janvier, gel du traitement des fonctionnaires, pas de revalorisation des pensions avant une hypothétique augmentation au 1er octobre prochain, taxe (CASA) pour la perte d'autonomie détournée dès sa création vers le budget général, fiscalisation des suppléments de pension pour les familles de 3 enfants et plus (augmentation à prévoir de plusieurs centaines d'euros de l'impôt sur le revenu par foyer fiscal).

Et comme si les choix n'étaient pas encore assez clairs, les annonces du Président de la République sont stupéfiantes : elles prévoient la poursuite de cette politique avec une accélération, faisant clairement une politique de l'offre qui ne peut que tuer la dynamique économique ! Car supprimer la cotisation patronale familiale, soit 35 milliards, revendication constante du patronat depuis la Libération (et c'est la « gauche » qui le fait !) impose soit de la faire **payer** par d'autres (QUI ?), soit d'avouer la disparition de la politique familiale, déjà mise à mal. Et L'INSEE vient d'annoncer la baisse du taux de natalité... Ce qui coûte cher ce ne sont pas les salaires (incluant les cotisations : salaire différé), mais les dividendes aux actionnaires, les rémunérations de dirigeants, la spéculation !

La crise se nourrit de la baisse de la consommation due à la baisse du pouvoir d'achat des salaires et des retraites.

Le SNES se bat pour une autre politique ! Il est temps de réagir : une autre répartition des richesses est possible avec plus de justice sociale !

Venez en débattre, venez vous exprimer à l'AG du 3 février et aux Commissions préparatoires et au Congrès.

**Colette LLECH
et le Collectif des retraité-e-s**

ASSEMBLÉE GÉNÉRALE

Lundi 3 février - 10h00

Avec M.CAHOUET, Secrétaire Nationale des retraité-e-s du SNES
(SNES national - 46 avenue d'Ivry- 75013 Paris)

CONGRÈS ACADÉMIQUE DU SNES du Lundi 10 au Mercredi 12 mars

(Maison des Syndicats de Créteil - rue des Archives)

Commissions préparatoires

Jeu. 6 février au S3 à Arcueil

09h30 : thèmes 2 et 3 - 14h00 : thèmes 1 et 4

Venez nombreux faire entendre notre voix !

ÉLECTIONS INTERNES DU SNES du Lundi 27 janvier au Jeudi 13 février **N'oubliez pas de voter !**

Le vote peut être déposé le jour de l'AG.

Dépouillement

Lundi 3 mars - 14h00 au S3 à Arcueil

DANS LES DÉPARTEMENTS

AG SFR FSU 77 - Mardi 4 février - 09h30

Collège Arthur Chaussy à Brie Comte-Robert

Avec la participation de D. Rallet

ATTENTION : pour le repas, il est indispensable de s'inscrire

AVANT le 24 janvier auprès de

Catherine Crozemarie : Cath.croze@gmail.com

AG SFR FSU 93 - Mardi 8 avril - 09h45

(Bourse du Travail Bobigny)

Mercredi 29 Janvier - 09h30

Journée intersyndicale unitaire contre l'extrême droite

(Bourse du Travail de Paris - 3 rue du Château d'Eau - M° République)

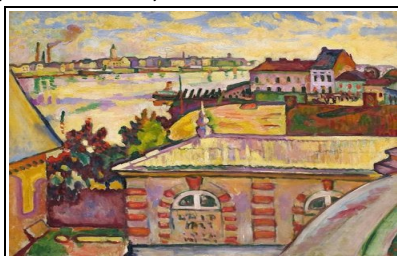
EXPOSITION GEORGES BRAQUE

Mercredi 11 décembre 2013

25 personnes réunies autour d'une conférencière pour l'exposition Georges Braque. Les places avaient été retenues en un temps record car cet artiste n'était plus à la mode parisienne depuis 40 ans ; trop figuratif pour certains (il termine sa carrière avec des paysages et des oiseaux), étiqueté cubiste pour beaucoup (notre guide a démontré que Braque avait abandonné ce courant après quelques années de compagnonnage avec Picasso). C'est lui qui introduit les signes typographiques et les papiers collés avant d'être mobilisé en 1914. Il utilisera tout au long de sa vie des matières telles que le sable, la sciure pour donner du relief aux œuvres. Premier peintre vivant entré au Louvre, il peint des oiseaux au plafond de la salle Henry II. Ami des poètes, il illustrera Guillaume Apollinaire, Pierre Reverdy, René Char.



Terrasse de l'Hôtel Mistral
(Période Cubiste)



Anvers (Période Fauve)

Voilà en 1h30, un parcours de la peinture sur une grande partie du XXème siècle. Merci à Jean-Claude de nous avoir entraînés dans cette visite très instructive.

Danièle CLAYETTE



Manifestation du 26 novembre 2013
Actifs et retraités réunis dans l'action

snes
fsu

Prochaines sorties

Visite guidée avec conférencier du **MUSÉE DE LA FRANC-MAÇONNERIE**

16 rue Cadet - Paris 9ème (M° Cadet) - **Mardi 4 mars 2014 à 15h00**

Rendez-vous devant le musée ¼ d'heure avant la visite.

Tarif : 11 euros par participant(e)



Envoyez votre chèque (à l'ordre de « SNES CRETEIL ») à l'adresse : Jean-Claude CHARLES - 32 rue de la Chapelle - 77590 Bois-le-Roi

(Tél : 01.60.69.19.77. Mail : jean.claude.charles@wanadoo.fr)

N'oubliez pas d'inscrire, au dos du chèque, vos coordonnées, téléphone et adresse électronique.

Attention, il faut au moins 15 participant(e)s pour constituer un groupe !

Durée de la visite : 2h00 minimum

En préparation :

DÉBUT MAI : une journée à ESSOYES, petit village de l'Aube, sur les traces de la famille RENOIR

- promenade guidée avec Bernard PHARISIEN qui raconte toute la tribu RENOIR et tout Essoyes,
- ses anonymes et ses célébrités,
- repas dans le village,
- visite de l'espace Renoir,
- visite d'une cave de Champagne... pour terminer la journée !

COVOITURAGE



EN JUIN : une journée à Provins.

